

News Release

高橋練染株式会社

〒615-0092 京都市右京区山内宮脇町 1-1

Tel.075-802-3111 Fax.075-841-8912

<http://seisuke88.com>

報道関係者各位

2016/07

2016年7月27日 seisuke88 グランスタ店オープン

2016年7月27日、Made in Japan にこだわった京都発のファクトリーブランド、seisuke88 が JR 東日本東京駅構内グランスタの増床エリアにオープンします。

約 150 年前に京都西陣で描かれた、和の図案を現代的にアレンジし、日本製にこだわった京都のファクトリーブランド seisuke88。

バッグや小物の定番アイテムに加え、毎月発売される季節の限定商品、東京駅をモチーフにしたグランスタ限定アイテムも登場します。

“記憶に残る東京駅のおもてなし” にふさわしい品揃えをお楽しみください。

“seisuke88”とは

今から約 150 年前、明治時代の京都西陣では、京都画壇の優れた日本画家の協力のもと描かれた、それまでにはなかった新感覚の帯地が作られていました。

高橋練染株式会社は、京都で約 65 年間続く服地の整理加工仕上げ工場。

新しい加工や風合いを生み出し続けていく中、時を経て、当時描かれた図案集や帯の裂地が保存された西陣の蔵と出会います。

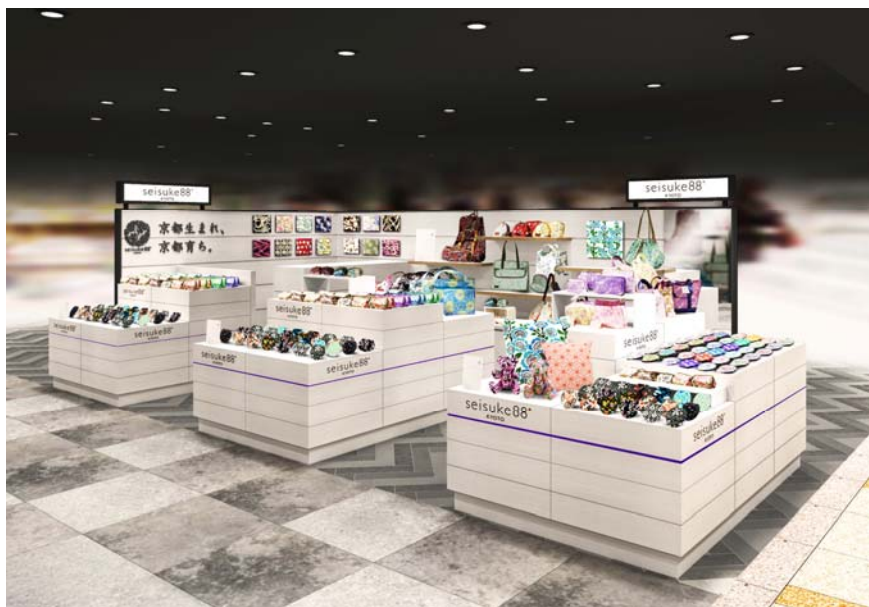
そして、“自分たちの手で作る商品を直接お客様にお届けしたい”との強い思いから「seisuke88」は誕生しました。

和柄の大胆なデザインや色づかいに魅了される芸術は、職人の手によって受け継がれ、約 150 年以上の時を経て今、最先端のテキスタイル加工技術と融合し、バッグ、ポーチ、雑貨アクセサリー、インテリア雑貨など、身近なアイテムをモダンに蘇らせました。

テキスタイルは新たな配色を加え、現代にマッチするデザインに仕上げ、工場で培われた職人技術は手にとる人の立場になり、それぞれの商品にあった機能加工を施しています。

” 伝統文様 “ に対する敬意、“機能加工” に対する誇り、“色” への思い、“裏地づかい” “の遊び心。デザイン・企画・製造・販売までの全てを自社で一貫して行うことにより、**Made in Japan** にこだわった、長く安心してお使いいただける製品を実現しています。

古くから京都に伝わる文様をモダンに復刻した、seisuke88 の世界観をお楽しみください。



【店舗情報】

店舗名： カナ) セイスケエイティエイト グランスタ店
 英) seisuke88 Gransta

オープン： 2016年7月27日(水)

所在地： 〒100-0005
 東京都千代田区丸の内1-9-1 JR 東日本東京駅構内 地下1F
 03-6268-0706 (直通)

営業時間： 8:00-22:00 (日曜日・連休最終日は21:00まで)

【このプレスリリースに関するお問い合わせ】

高橋練染株式会社

TEL. 075-812-0011 FAX. 075-841-8912

e-mail: info@seisuke88.com

<http://seisuke88.com>

プレス担当/大迫千加子

Cell: 090-6102-4163

e-mail: n.b-chikako@citrus.ocn.ne.jp